



*O que é a*  
**VISCOSSUPLEMENTAÇÃO  
DA ATM?**

**Ebook para instrução**

# ATM

## Articulação Temporomandibular

A articulação temporomandibular (ATM) é a principal ligação entre o crânio e a mandíbula. Ela abrange a área participando da parte escamosa do osso temporal, juntamente com o disco articular dentro da cápsula articular, a cabeça da mandíbula e os ligamentos circundantes.



# DISFUNÇÃO TEMPOROMANDIBULAR

1 - Dor

2 - Estalos

3 - Dificuldade ao Abrir ou Fechar a Boca

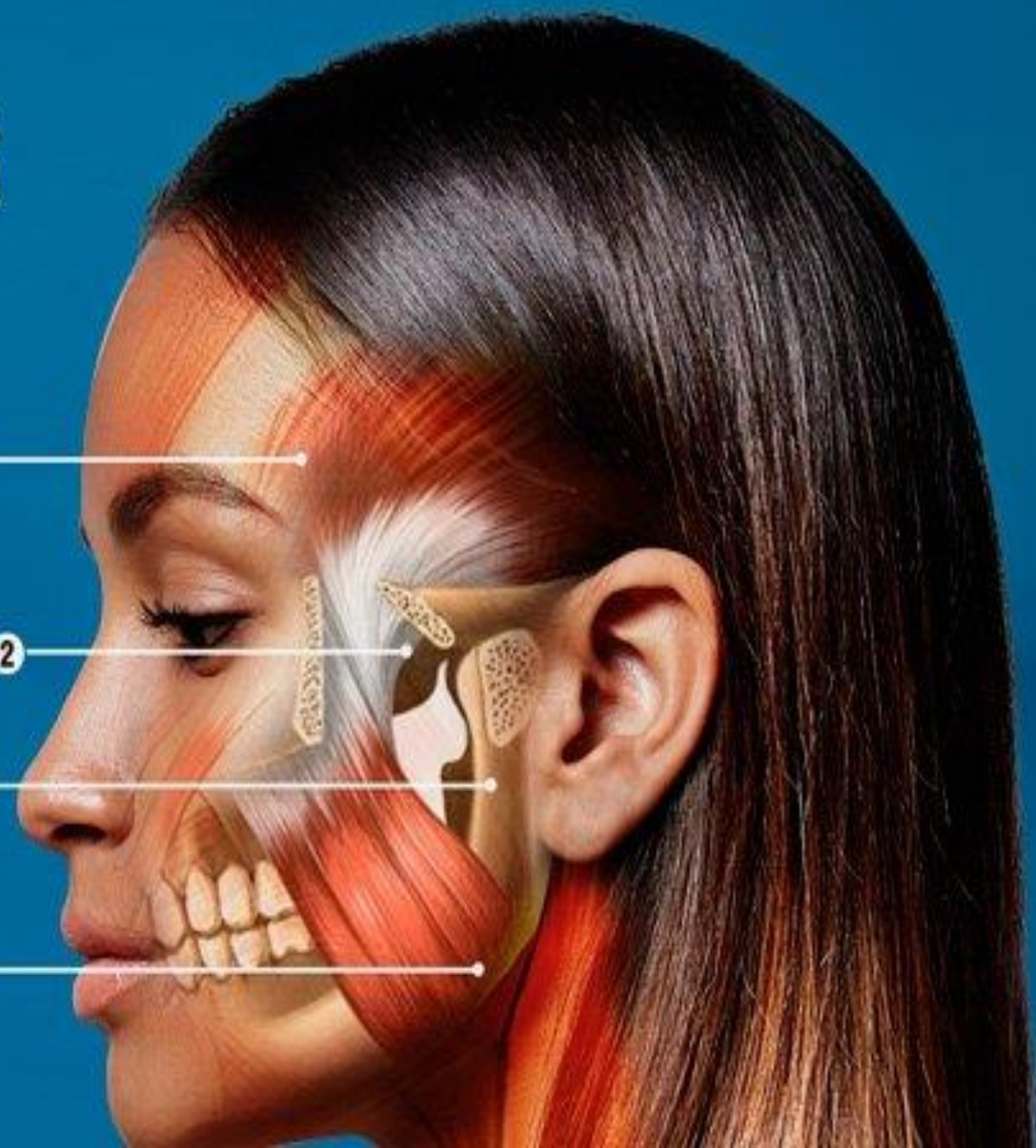
4 - Sensibilidade e Sensação de Rigidez  
nos Músculos da Face

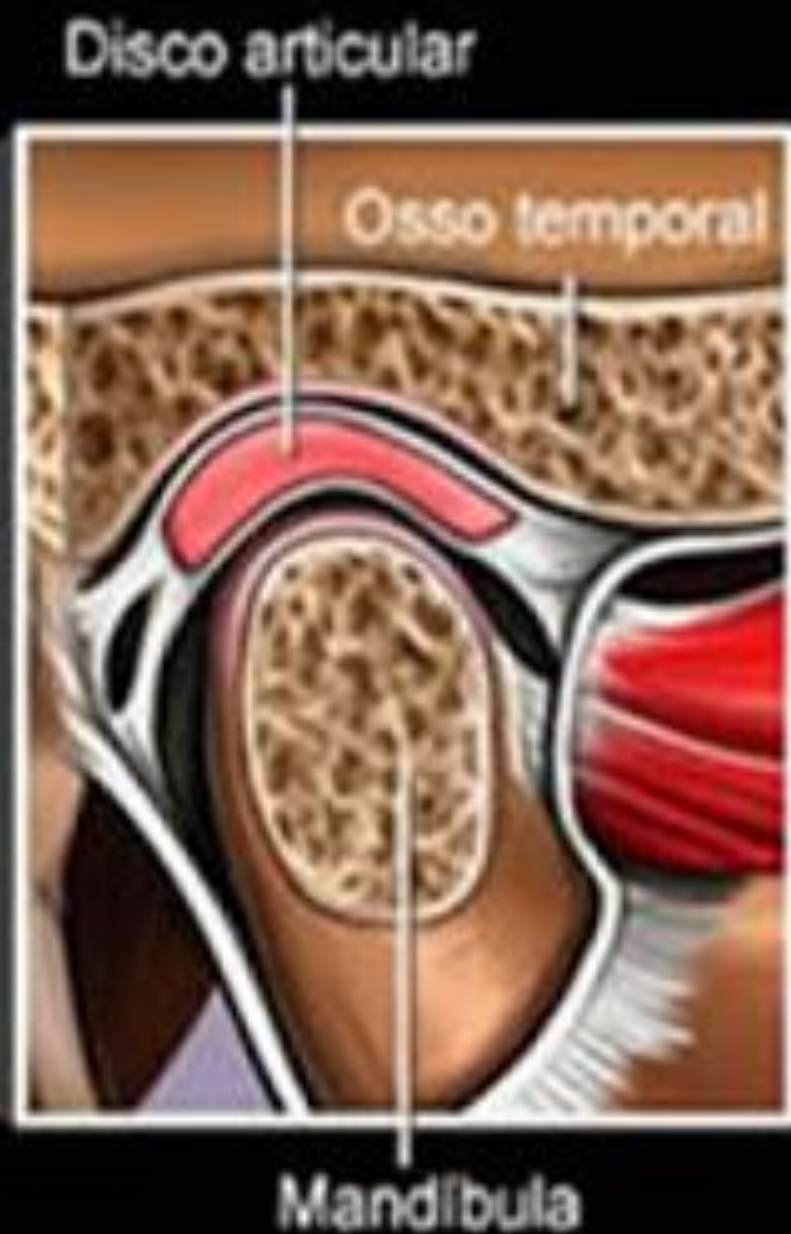
1

2

3

4

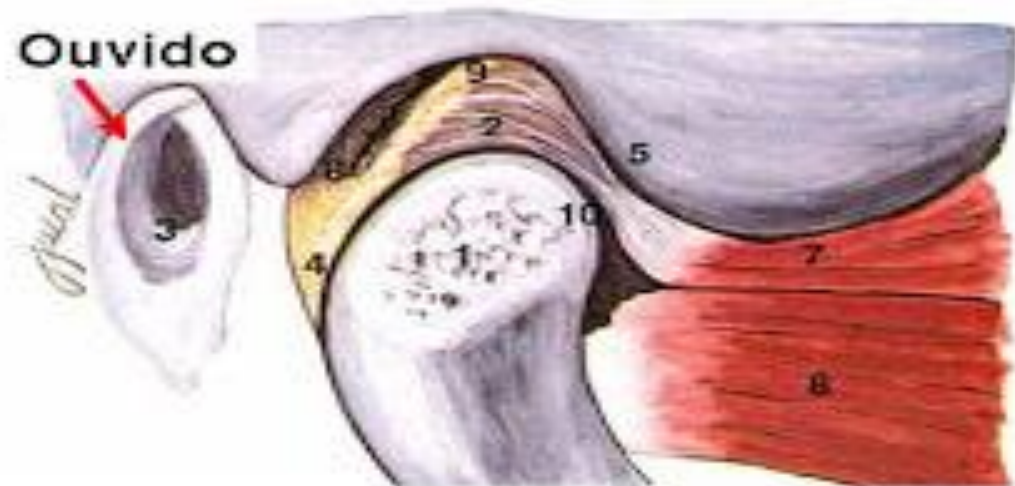




# DTM Articular

- Nas **disfunções intracapsulares** muitas vezes são o resultado de doenças das superfícies articulares, ou seja, de alterações estruturais presentes, o **tratamento conservador mostra-se algumas vezes ineficaz**.
- Várias formas de tratamento para as disfunções internas da ATM são: repouso funcional, anti-inflamatórios não esteroides (AINES), dispositivos interoclusais, exercícios fisioterápicos de suporte, injeções intra-articulares, artrocentese, artroscopia, cirurgia aberta da ATM, entre outras.

## Boca fechada



## Boca aberta

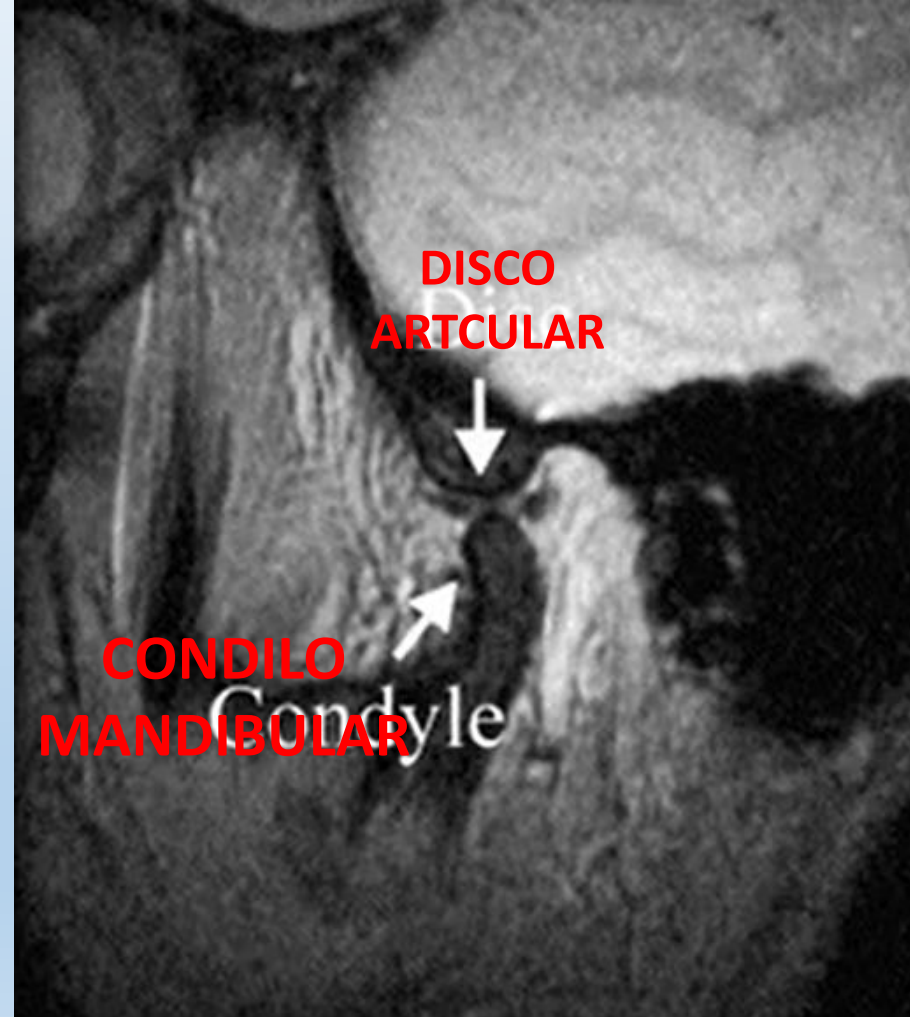
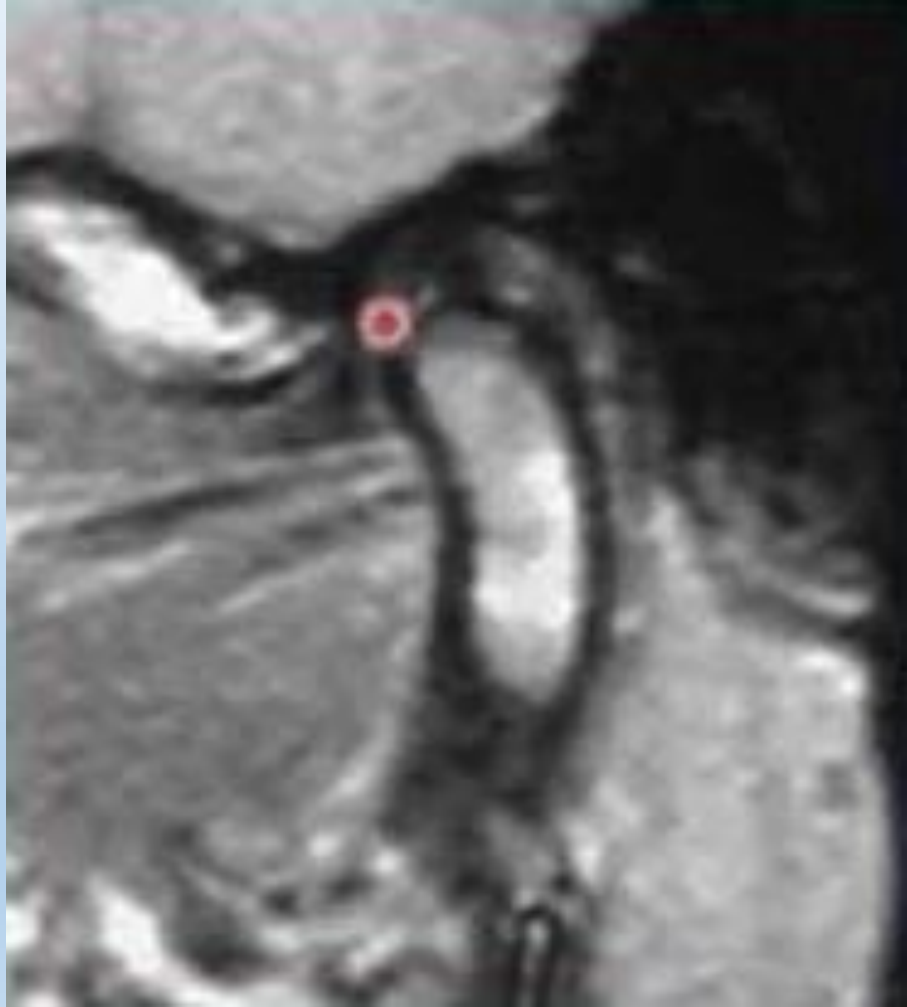


### Anatomia da Articulação Têmporo-Mandibular (ATM)

#### Legenda:

- |    |                                  |    |                                  |
|----|----------------------------------|----|----------------------------------|
| 1. | Côndilo                          | 5. | Eminência articular              |
| 2. | Disco articular                  | 6. | Ligamento posterior (feixe sup.) |
| 3. | Ouvido                           | 7. | Músculo pterigoideo (feixe sup.) |
| 4. | Ligamento posterior (feixe inf.) | 8. | Músculo pterigoideo (feixe inf.) |

# Imagem de Ressonância Nuclear Magnética – SITUAÇÃO NORMAL

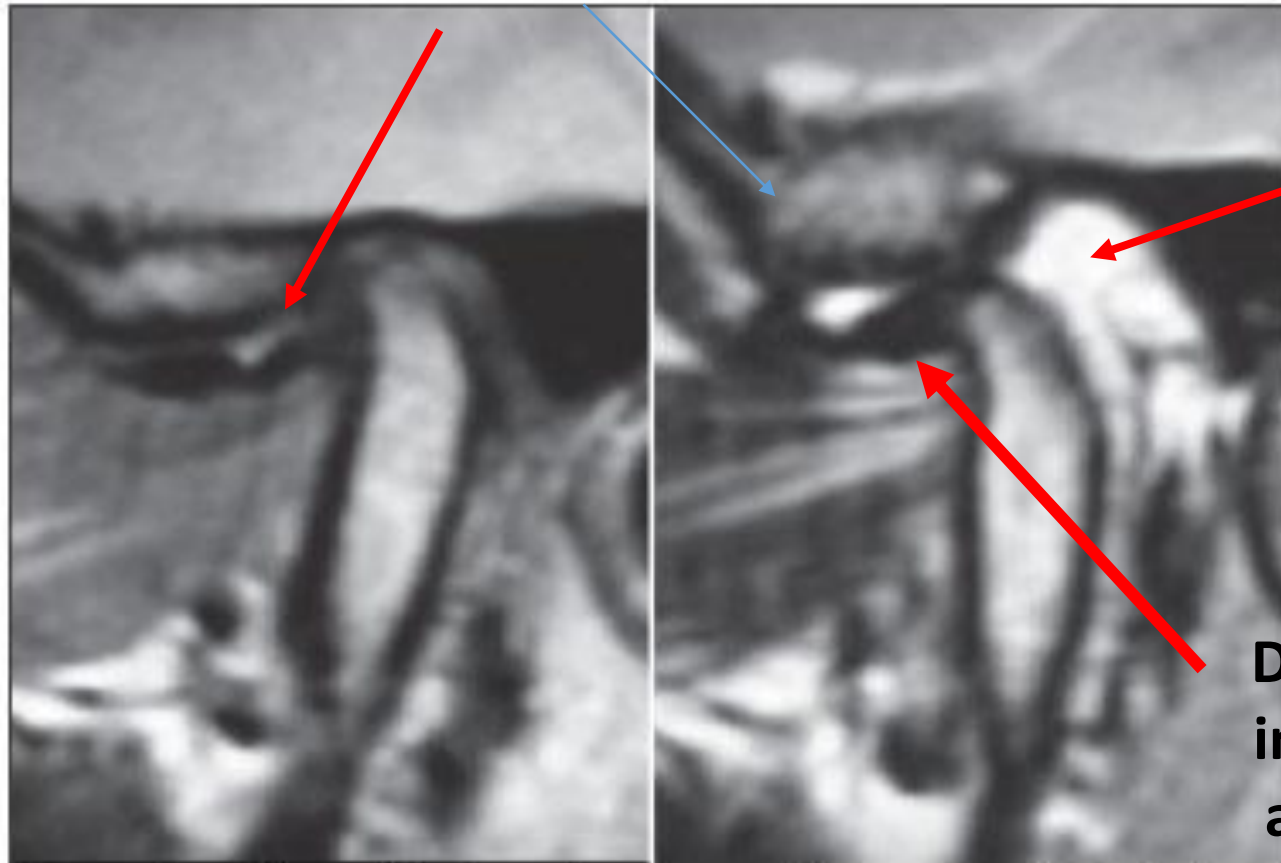


NA PRIMEIRA IMAGEM OBSERVAMOS O CONDILO DENTRO DA CAVIDADE MANDIBULAR E O DISCO POSICIONADO CORRETAMENTE (SITUAÇÃO DE BOCA FECHADA)

NA SEGUNDA IMAGEM DE BOCA ABERTA OBSERVAMOS O CONDILO E O DISCO ARTICULAR NUMA SITUAÇÃO NORMAL DE MOVIMENTO MANDIBULAR

# IMAGEM DE RESSONÂNCIA NUMA SITUAÇÃO DE **DOENÇA INTRA ARTICULAR DE ATM**

Em boca fechada (*condilo dentro da cavidade articular*) observamos o disco deslocado



**Derrame intra articular**

**Disco articular interferindo na amplitude da movimentação**

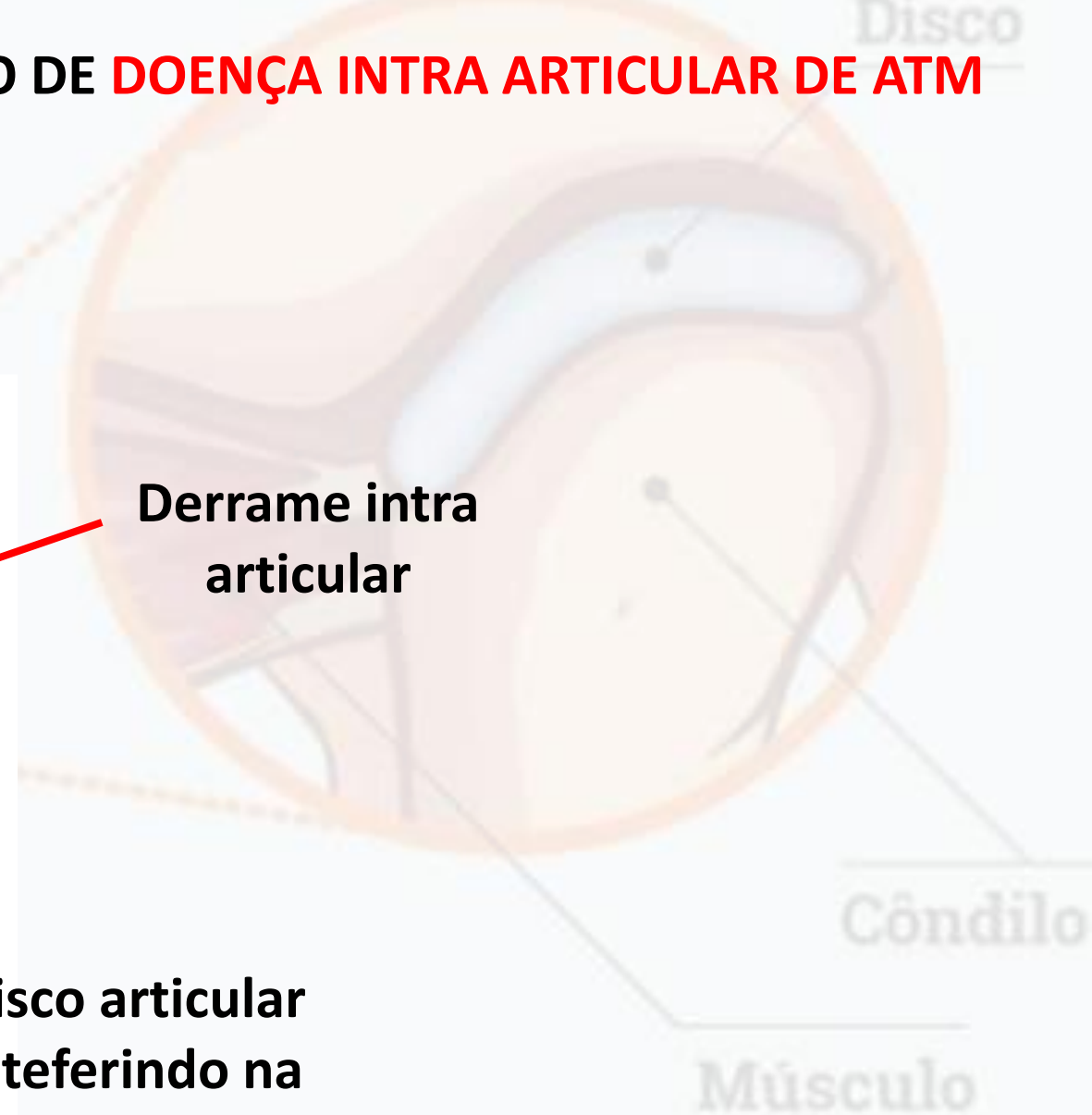



Figura 1 – Ressonância nuclear magnética em posição de boca fechada e aberta demonstrando deslocamento anterior do disco sem redução e restrição da excursão condilar



- 
- A close-up photograph of a person's mouth, showing their teeth and lips. A hand is visible near the chin, possibly holding the person's head steady. The background is blurred.
- O derrame articular ocorre devido a **inflamação** intra articular.
  - Damos o nome de **ARTROSE** para as doenças degenerativas da ATM.
  - A injeção do **ACIDO HIALURÔNICO (HA)** é feito em consultório com anestesia local ou em alguns casos em ambiente hospitalar quando necessário a ARTROSCENTESE.

# Viscossuplementação da ATM

Uma das terapias importantes para problemas articulares é a viscossuplementação da ATM, que é uma técnica minimamente invasiva, que consiste na infiltração intra-articular de **hialuronato de sódio**, no compartimento articular superior e, algumas vezes, no inferior, com o objetivo de eliminar ou **diminuir a dor**, proporcionar **ganho funcional articular** e promover melhora qualitativa e quantitativa do líquido sinovial.



LOCAL DE ATENDIMENTO

## **CENTRO**

Avenida Rio Branco, 156

SI 938

## **BARRA DA TIJUCA 2**

Avenida das Americas, 1155

SI 1210

Wind Solar

Atendimento: 0800 010 0002 | [www.wind.com.br](http://www.wind.com.br)